

OCENA PRZYDATNOŚCI TERENU
NA MOŻLIWOŚĆ URZĄDZENIA STOKU NARCIARSKIEGO
W OCHOTNICY GÓRNEJ

obiekt:

"TYMOTKA - KOTELNICA"

spis dokumentów opracowania:

1. Opinia
2. Mapa topograficzna
3. Profile terenu
4. Mapa nasłonecznienia terenu
5. Wizualizacja tras na podkładzie 3D
6. Dokumentacja fotograficzna

Opracował:

GEO-SPORT
Krzysztof Horecki

Zakopane, czerwiec 2016

OPINIA DOTYCZĄCA PRZYDATNOŚCI TERENU NA STOK NARCIARSKO-REKREACYJNY

„Tymotka – Kotelnica” w OCHOTNICY GÓRNEJ

Niniejsze opracowanie wykonano na zlecenie Wójta Gminy Ochotnica Dolna (pismo - znak: IGŚ.271.ZPP.18.2016 z dnia 11.04.2016). Dotyczy ono terenu położonego w Górnej części wsi Ochotnica Górna – w pobliżu osiedli Czepiele, Mostkowe, Studzionki – stok Tymotka w kierunku góry Kotelnica

Opinię sporządzono w oparciu o wizje i pomiary w terenie w dniach 10.02 i 21.04.2016r.

Na podstawie pomiarów sporządzono 4 profile terenu wzdłuż osi 4 tras możliwych do zrealizowania.

1. Profile terenu pozwalają na poprowadzenie jednej nartostrady o stopniu trudności bardzo łatwym (trasa niebieska o charakterze nartostrady – znaczne roboty ziemne) z Kotelnicy na Tymotkę i drugiej nartostrady łatwej – o szerokości 10-20m z Tymotki do dolnej stacji. W górnej części trasy dookoła szczytu Tymotki roboty ziemne w bardzo dużym zakresie. Ta nartostrada w dolnej części może mieć 2 warianty co pozwala uzyskać niezbędną powierzchnię tras do urządzenia wyciągowego. Kolejna możliwa trasa ze szczytu Tymotki bardzo stroma i trudna (czarna) tzw sportowa do treningów i dla narciarzy bardzo dobrze jeżdżących (za konfiguracją tras 7 pkt.)
2. Powierzchnia możliwa do uzyskania dla obu tras wynosi nieco poniżej 6 ha (4 pkt.)
3. Po wykonaniu niezbędnych robót ziemnych można uzyskać trasę - nartostradę niebieską o szerokości od 10 m do 15 m i trasę czarną 30 m (4 pkt.)
4. Wystawa tras – w kierunku północno-wschodnim (8 pkt.)
5. Nasłonecznienie częściowo w strefie 4 i większość w strefie 3, pomiędzy 54 a 134 Wh/m² (6 pkt.)
6. Dojazd możliwy drogą przez wieś z obu stron, droga wąska, wjazdy na tereny parkingów wymagają budowy min 1 mostu i przejścia dla pieszych (4 pkt.)
7. Strefa parkingowa może być zlokalizowana w rejonie dolnej stacji wraz z polaną wspólną na strefę parkingową ze stokiem Majcherka, o ograniczonej powierzchni max. 20-30 samochodów plus 2 autokary (4 pkt.)
8. Woda do zaśnieżania dostępna z potoku Ochotnica wystarczająca na ponad 10 armatek (7 pkt.)
9. Jest możliwe zlokalizowanie niewielkiego zbiornika do magazynowania wody w pobliżu dolnej części trasy nr 2 w wąwozie potoku Mostkowego zabezpieczającego zaśnieżenie części nartostrad (4 pkt.)
10. Znikome szanse na stok o niewielkim nachyleniu w rejonie dolnej stacji, do nauki dzieci i narciarzy początkujących. Na górze na polance pod Kotelnicą przy drodze wierzchowej szansa na mały stoczek, strefę parkingową i gastronomiczną (2 pkt.)

Trasy o długości: 565m (nr 1-sportowa), 1040m (nr 2), 1125m (nr 2A), 750 (nr 3)

Proponuje się koleje: odcinek dolny 4-os. niewyprzęgana o przepustowości 1000 os./h i długości: 470m oraz odcinek górny: kolej 4-os. niewyprzęgana o dł. 540m i przepustowości 1000 os./h, mały wyciąg orczykowy o dł. 125m lub taśma o dł. 100m dla początkujących, jeżeli znajdzie się miejsce na ten cel.

Ocena łączna to: 50 pkt. (50 % opłacalności inwestowania)

Reasumując całość:

Plusy:

- konfiguracja terenu pozwalająca na poprowadzenie łatwych lecz wąskich nartostrad (niebieskich)
- dostępność wody do śnieżenia i możliwość budowy małego zbiornika wspomagającego
- dobra wystawa trasy i niewielkie nasłonecznienie
- częściowo gotowy Plan Przemysłowo-Przestrzennego Zagospodarowania Terenu
- możliwy do zaadaptowania budynek
- energia na miejscu

Minusy:

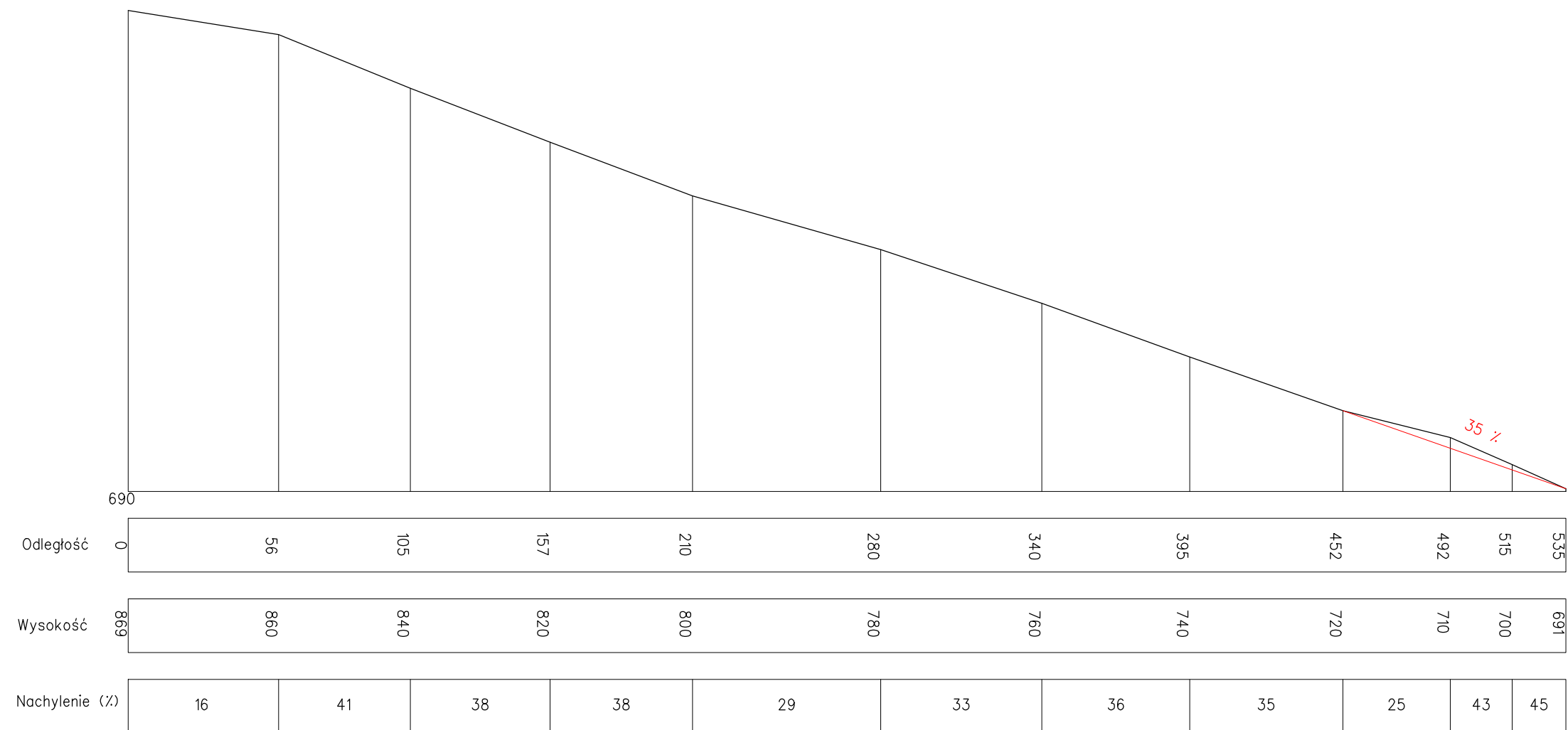
- ograniczone możliwości strefy parkingowej
- brak możliwości zorganizowania wystarczającego terenu dla szkolenia początkujących i dzieci
- konieczność wybudowania mostu i kładki dla pieszych nad potokiem oraz bezpiecznego przejścia nad drogą na Studzionki do strefy parkingowej.
- wąskie nartostrady i konieczność wykonania dużych robót ziemnych

Opracował:

GEO-SPORT
Krzysztof Horecki

OCHOTNICA GÓRNA
TYMOTKA - TRASA SPOTROWA - NR 1

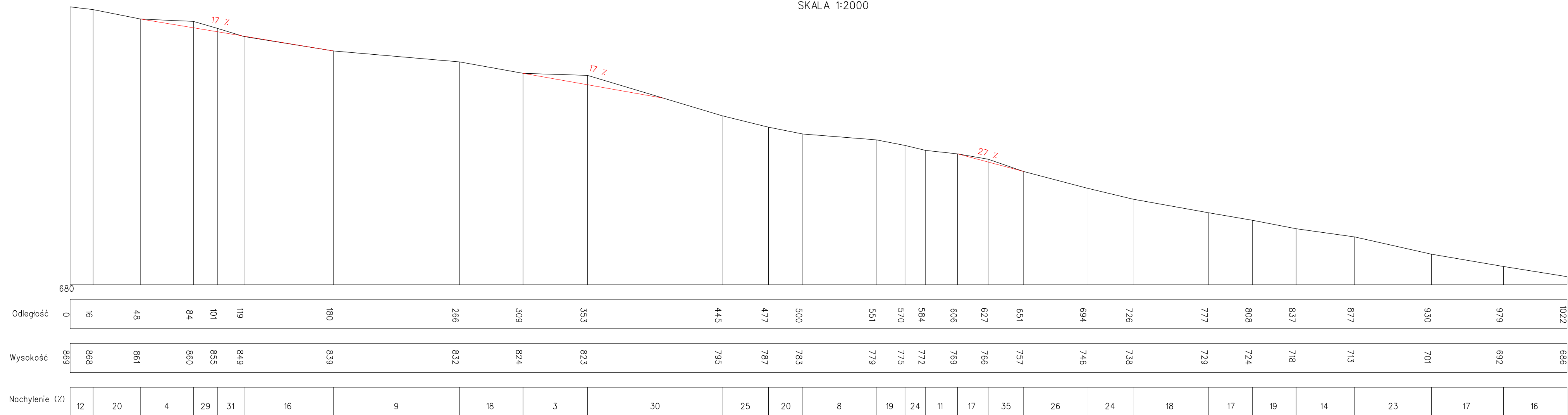
SKALA 1:2000



NACHYLENIE ŚREDNIE: 33%
 NACHYLENIE MAKSYMALNE: 41%
 TRASA BARDZO TRUDNA (czarna)

OCHOTNICA GÓRNA
TYMOTKA - TRASA NIEBIESKA NR 2

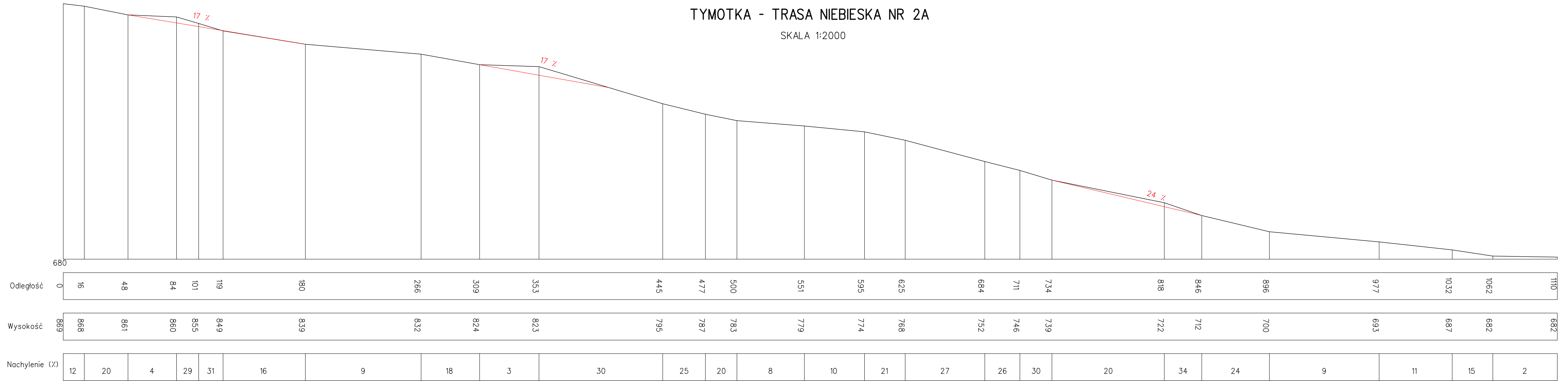
SKALA 1:2000



NACHYLENIE ŚREDNIE: 18%
 NACHYLENIE MAKSYMALNE: 30%
 TRASA ŁATWA (niebieska)

OCHOTNICA GÓRNA
TYMOTKA - TRASA NIEBIESKA NR 2A

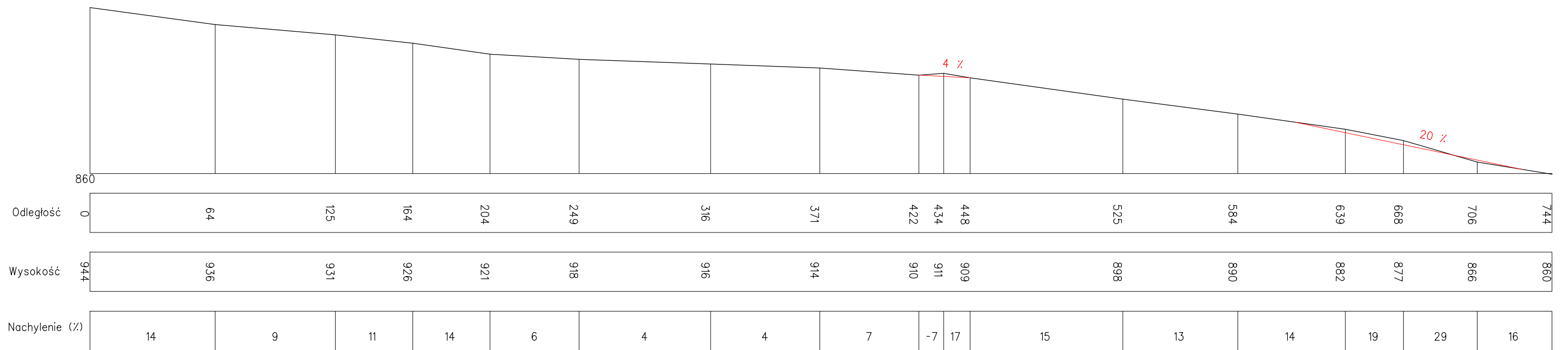
SKALA 1:2000



NACHYLENIE ŚREDNIE: 17%
 NACHYLENIE MAKSYMALNE: 30%
 TRASA ŁATWA (niebieska)

OCHOTNICA GÓRNA
 TYMOTKA - KOTELNICA NIEBIESKA NR 3

SKALA 1:2000

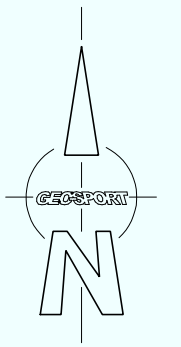
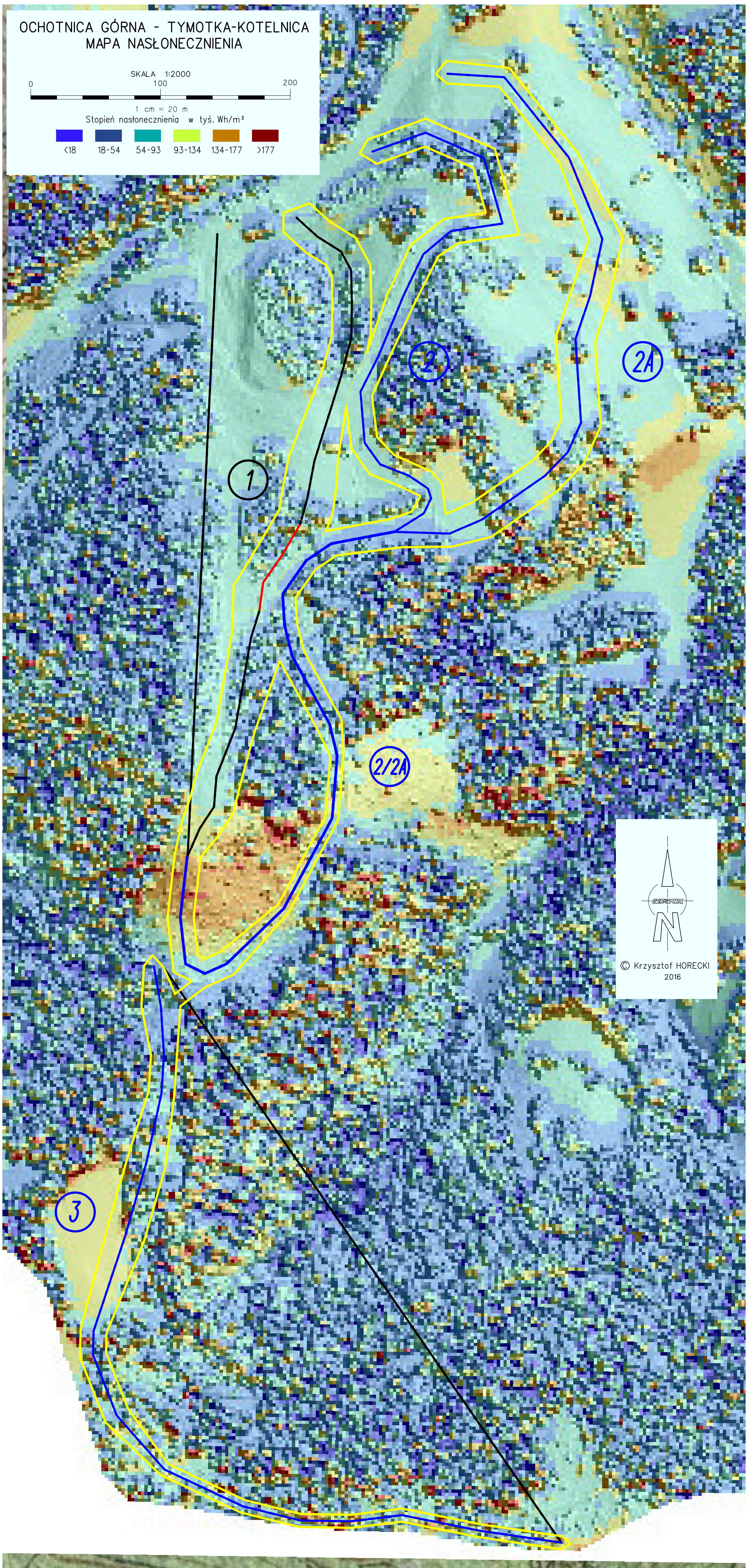
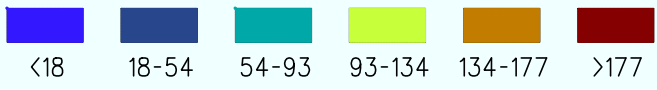


NACHYLENIE ŚREDNIE: 11%
 NACHYLENIE MAKSYMALNE: 20%
 TRASA ŁATWA (niebieska)

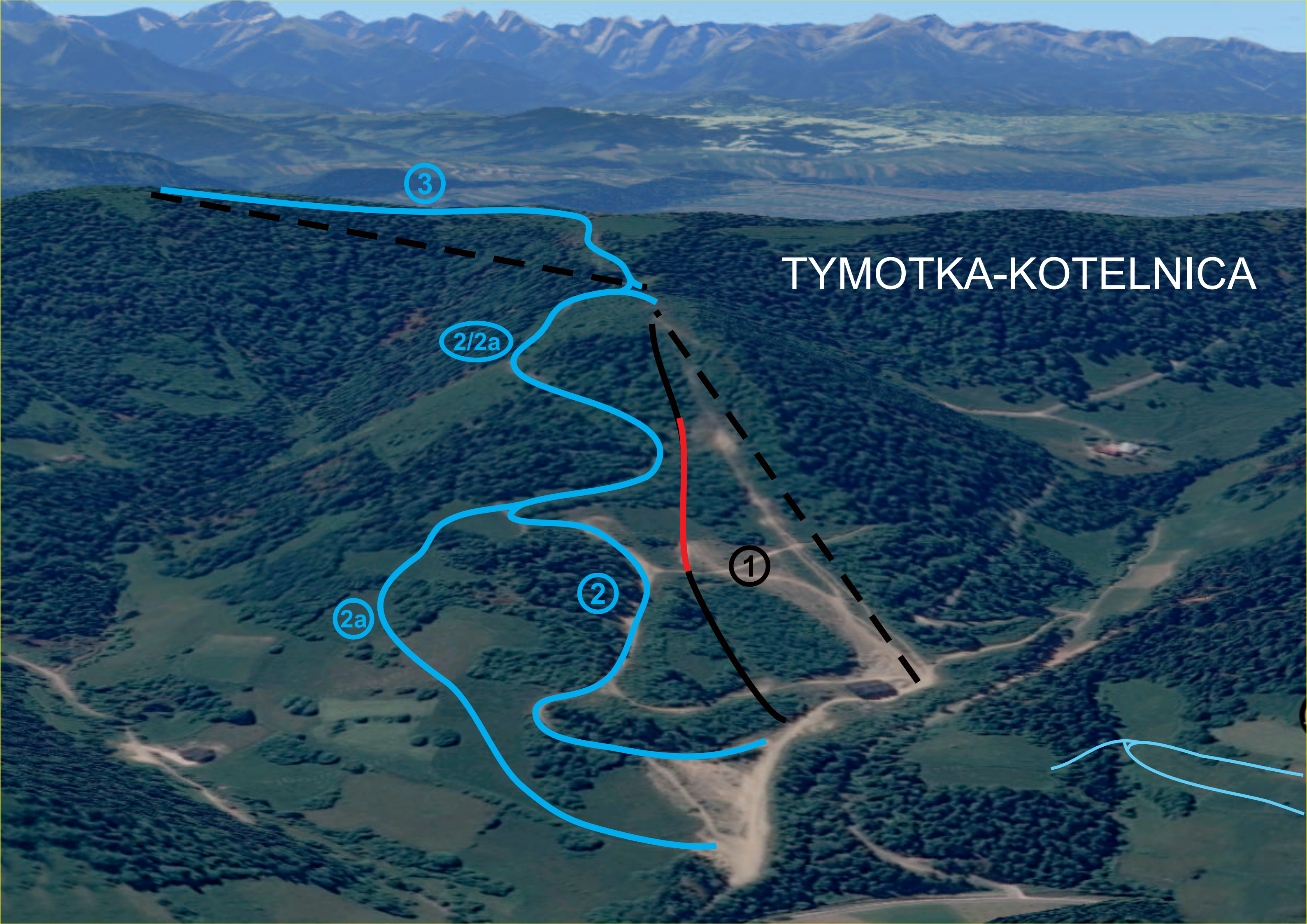
OCHOTNICA GÓRNA - TYMOTKA-KOTELNICA
MAPA NASŁONECZNIENIA

SKALA 1:2000
0 100 200

1 cm = 20 m
Stoień nasłonecznienia w tyś. Wh/m²



© Krzysztof HORECKI
2016



TYMOTKA-KOTELNICA

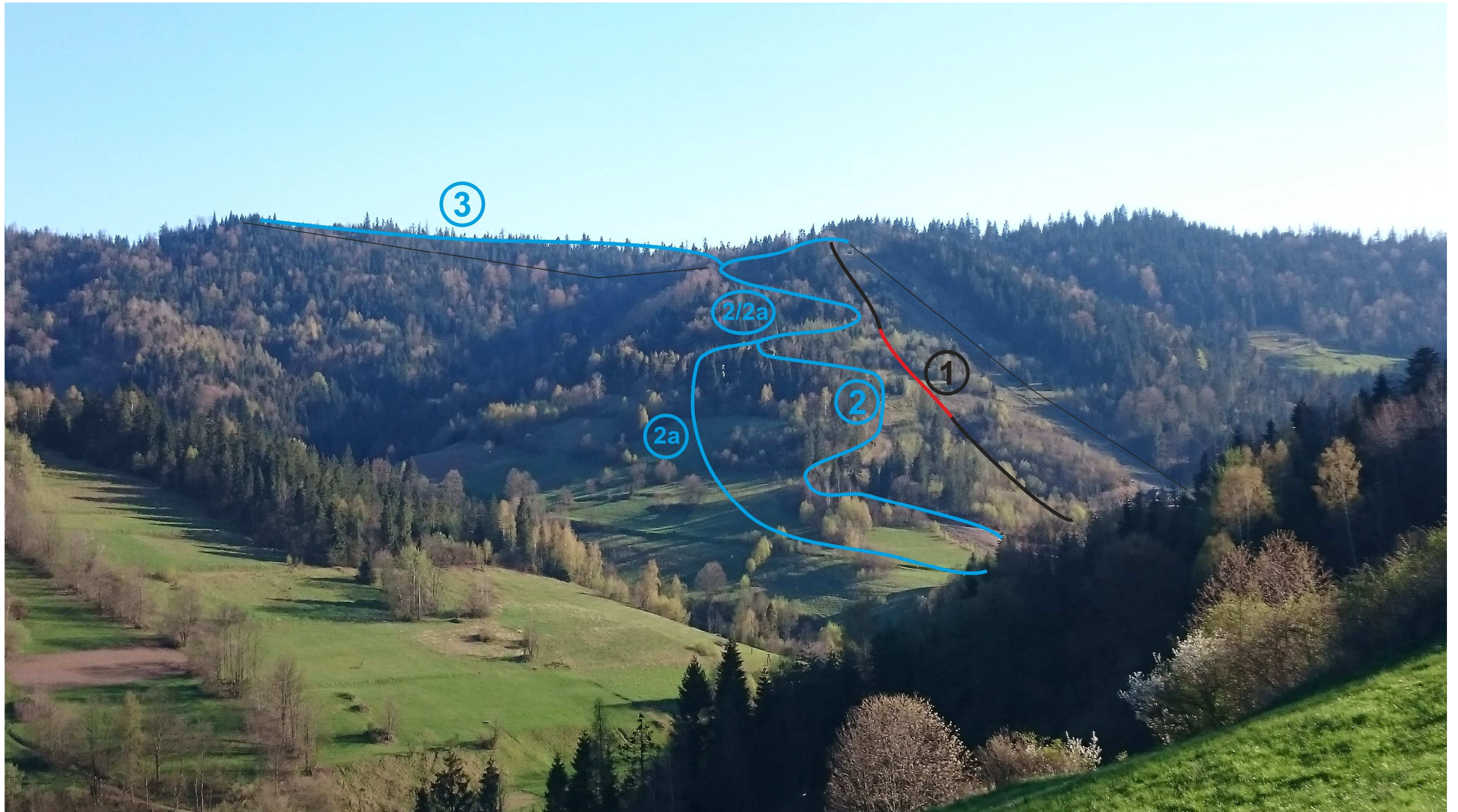
3

2/2a

2a

2

1



Dokumentacja fotograficzna, obiekt: TYMOTKA - KOTELNICA



Zakopane, czerwiec 2016